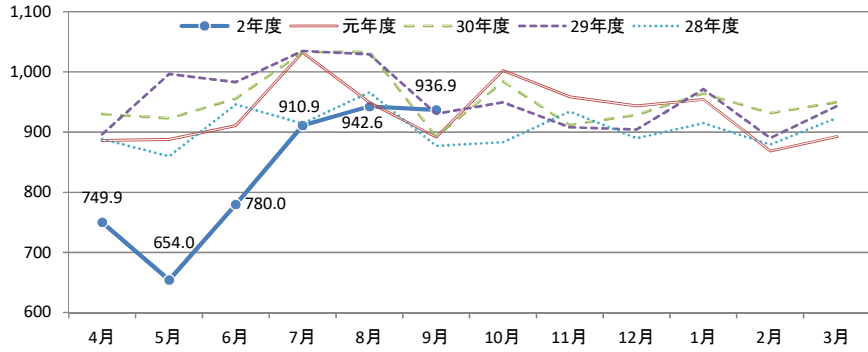


# 川崎市立病院の令和2年度上半期稼働状況

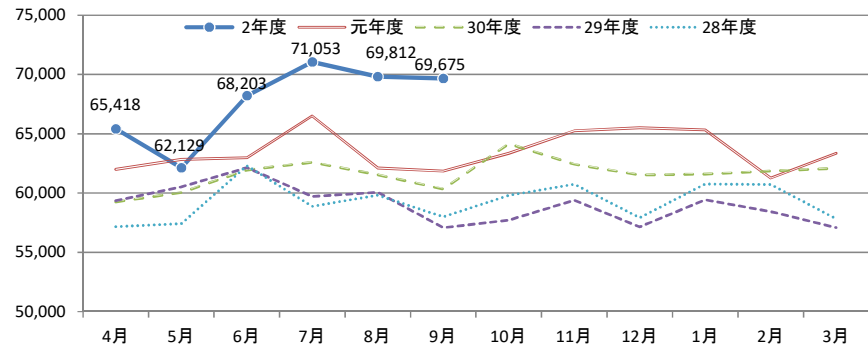
## 川崎病院

### 入院 [全体]

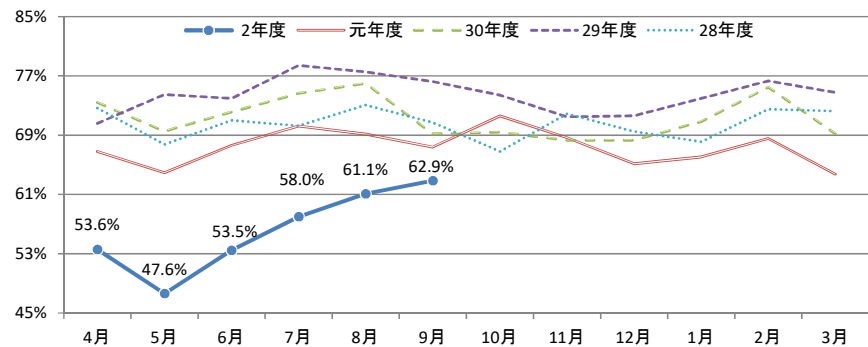
■ 診療稼働額 (単位：百万円)



■ 患者1人1日当たり診療単価 (単位：円)



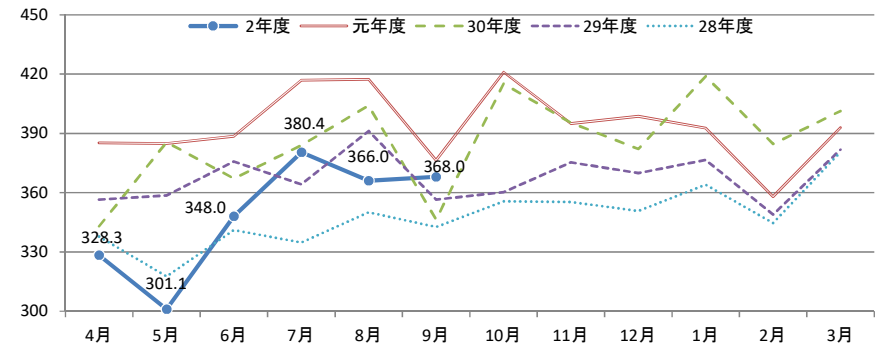
■ 病床利用率 (許可病床ベース) (単位：%)



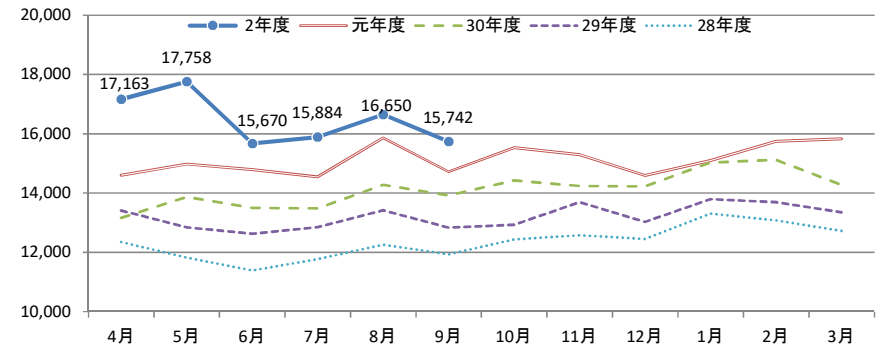
## 川崎病院

### 外来

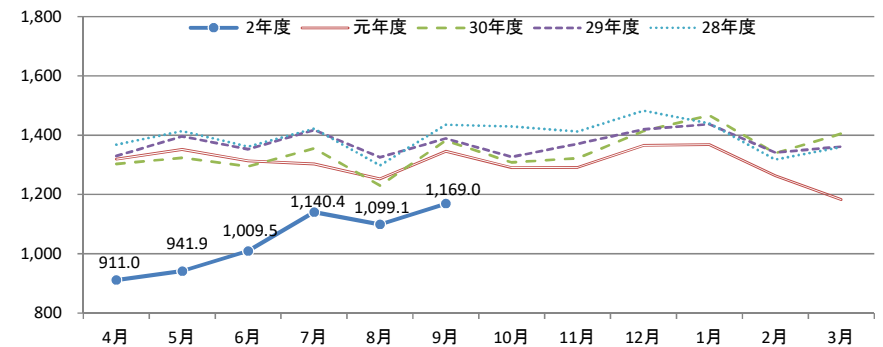
■ 診療稼働額 (単位：百万円)



■ 患者1人1日当たり診療単価 (単位：円)



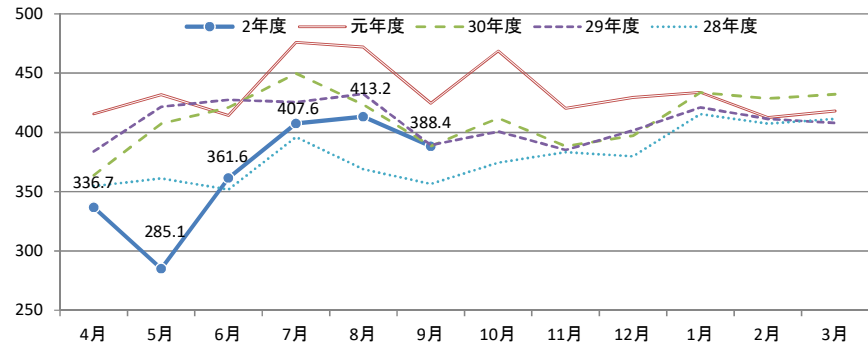
■ 1日平均延患者数 (単位：人)



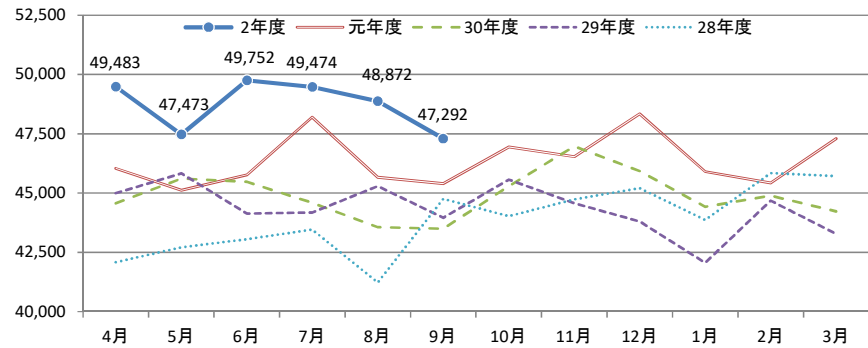
井田病院

入院 [全体]

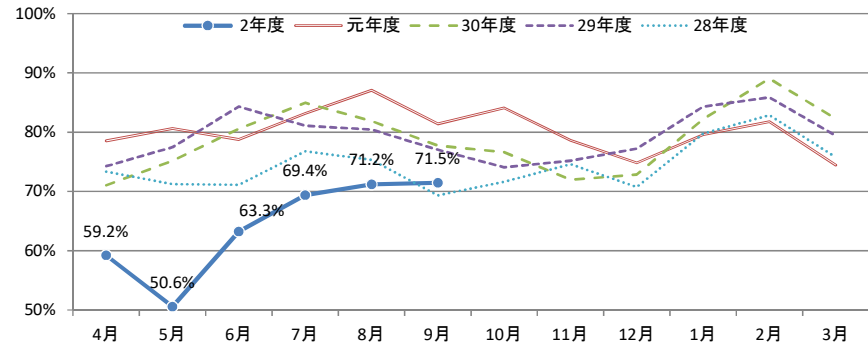
■ 診療稼働額 (単位：百万円)



■ 患者1人1日当たり診療単価 (単位：円)



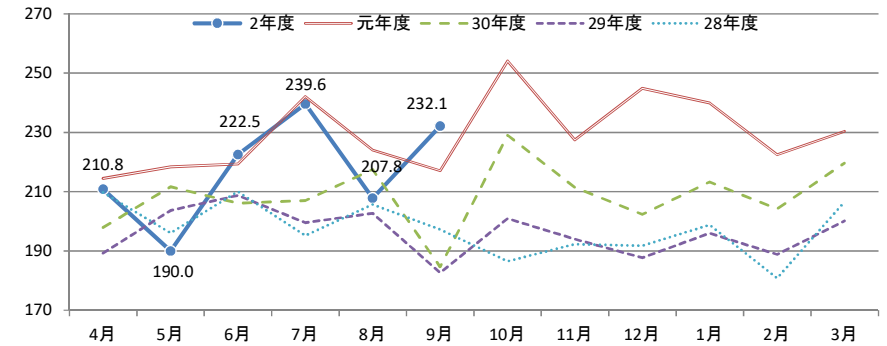
■ 病床利用率 (単位：%)



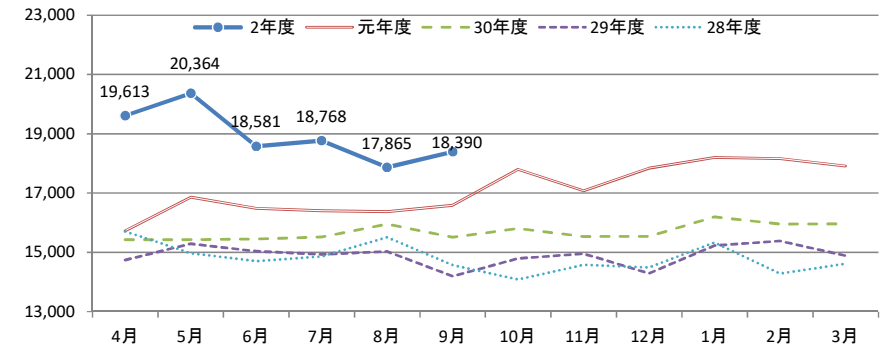
井田病院

外来

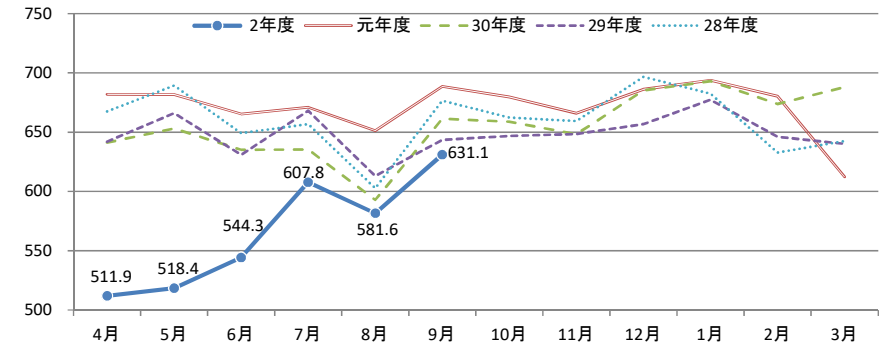
■ 診療稼働額 (単位：百万円)



■ 患者1人1日当たり診療単価 (単位：円)

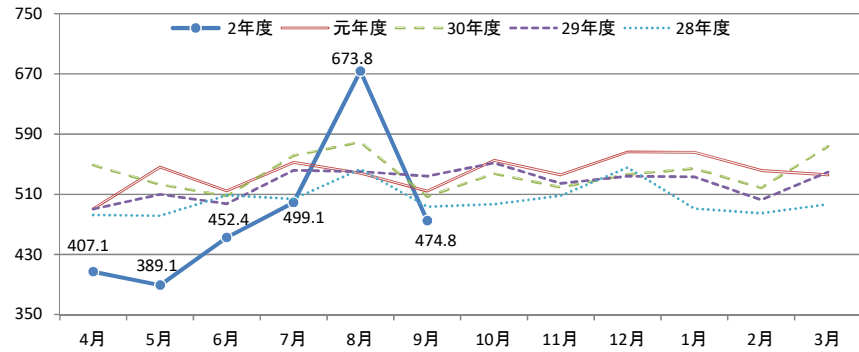


■ 1日平均延患者数 (単位：人)

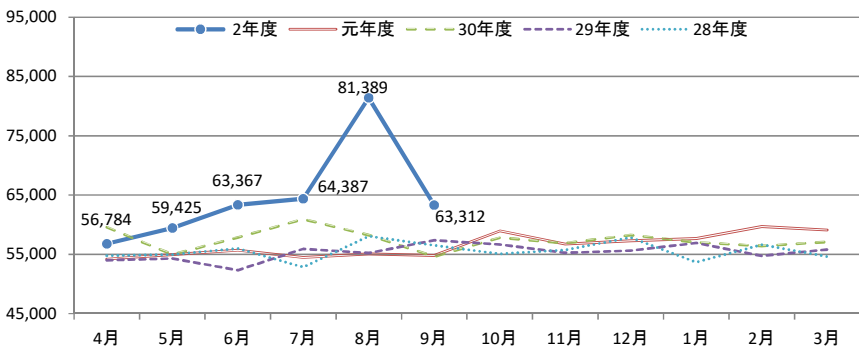


入院

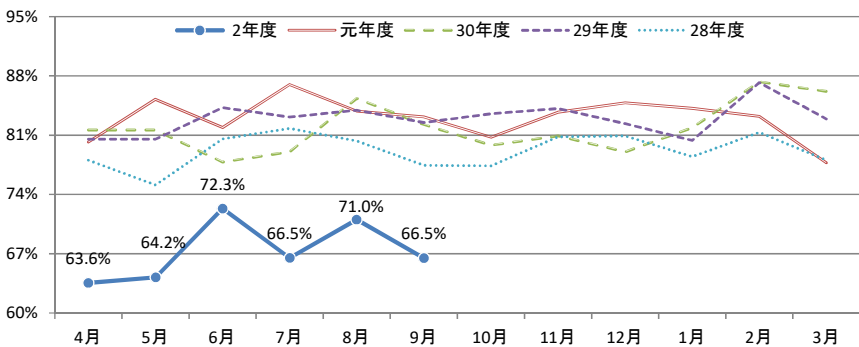
■ 診療稼働額 (単位：百万円)



■ 患者1人1日当たり診療単価 (単位：円)

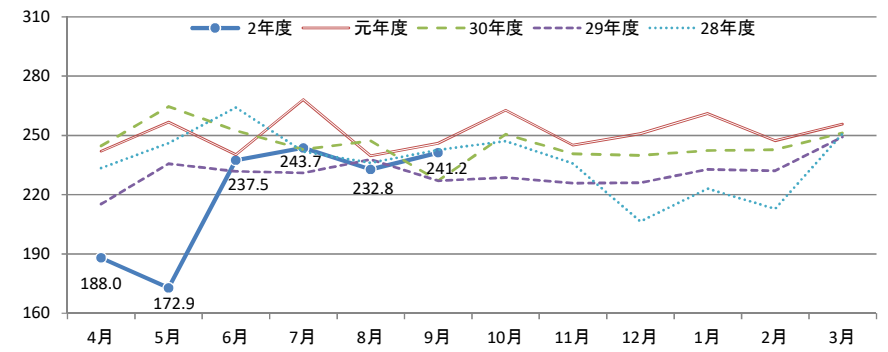


■ 病床利用率 (単位：%)

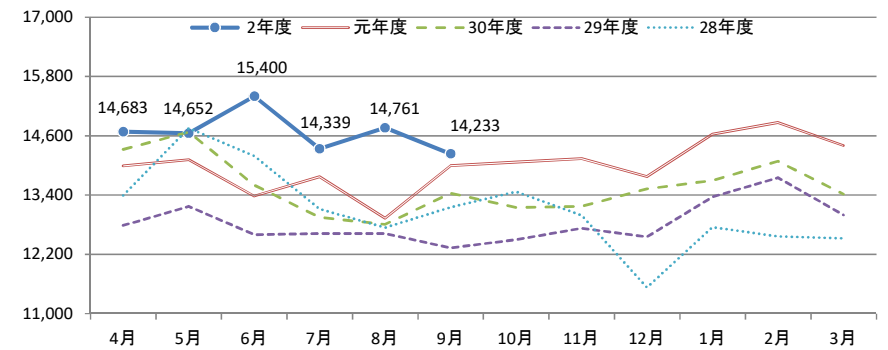


外来

■ 診療稼働額 (単位：百万円)



■ 患者1人1日当たり診療単価 (単位：円)



■ 1日平均延患者数 (単位：人)

